

DESBLOQUEANDO A IMPRESSORA EPSON

Leia mais artigos visitando nosso site WWW.FREEBR.COM

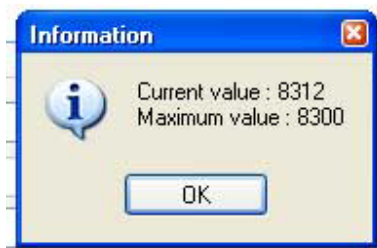
Derrepente você liga a impressora e percebe que as luzes do painel estão piscando e quando tenta imprimir um documento, surge a mensagem abaixo no vídeo:



E a garantia? Acabou? O que fazer agora?

Bom, a solução pode ou não ser simples, dependerá das suas habilidades e da decisão de abrir ou não a impressora !

Bom primeiro vamos entender rapidamente o que aconteceu com a impressora. Os modelos da Epson em sua maioria possui um contador interno que registra a utilização da sua impressora. Dentro dela, existe um reservatório com um feltro que apara as gotas de tintas que caem durante a impressão e limpeza das cabeças. Este contador tem como objetivo registrar um número de vezes que se ultrapassado poderia ocorrer o vazamento de tinta dentro da impressora, por isso ela é automaticamente bloqueada até que você a encaminhe a uma autorizada onde farão a troca do feltro e o reset do contador.

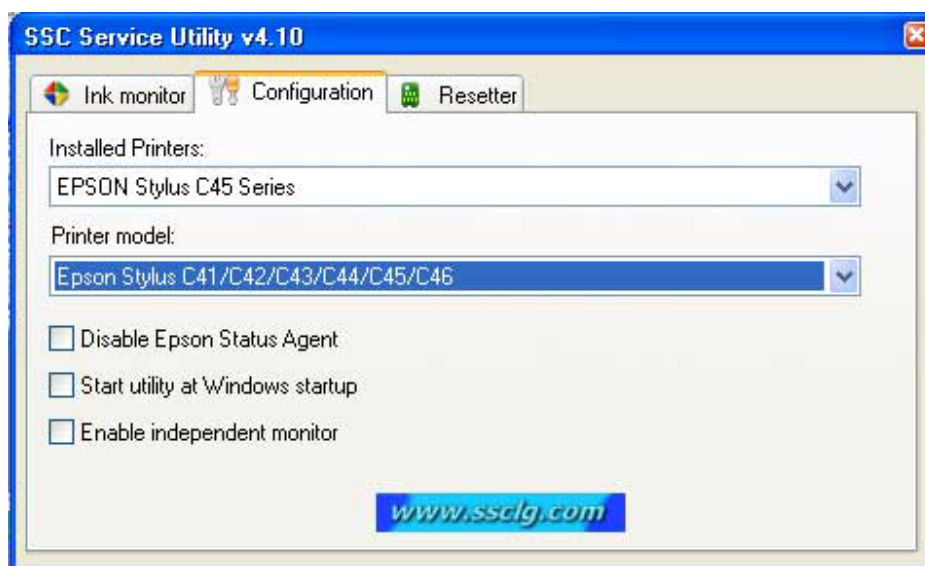


Se você não tem muitas habilidades para desmontar sua impressora e fazer a troca deste feltro (O que é altamente recomendável) poderá, por sua conta e risco desbloqueá-la e continuar a utilizá-la sabendo que poderão ocorrer vazamentos que irão sujar o interior de sua impressora . Este vazamento não ocorrerá imediatamente, podendo levar muito tempo para ocorrer. A escolha é Sua !

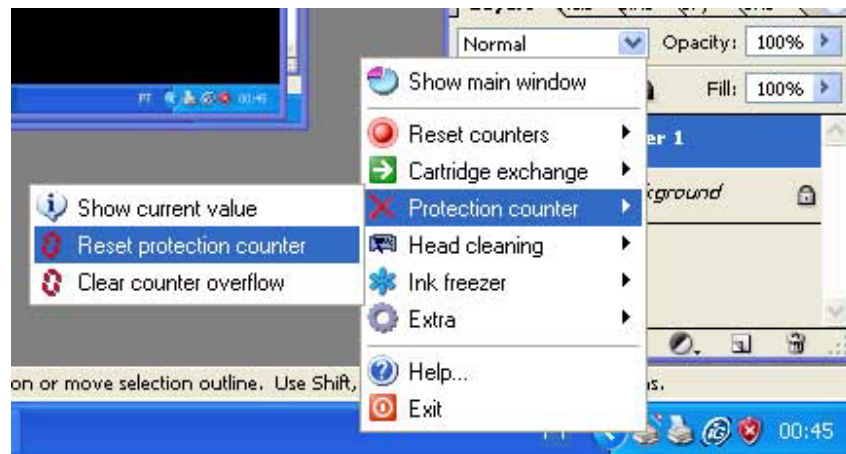
O primeiro passo é obter o programa SSC Service Utility que é distribuído gratuitamente através do site do desenvolvedor. Abaixo você encontra o link para doanload:

<http://www.ssclg.com/epsone.shtml>

Instale o programa (É Rápido e não há dificuldades). Após executá-lo pela primeira vez, confirme se ele reconheceu o modelo correto de sua impressora:



Se tudo estiver correto, poderá prosseguir. Veja que ele adicionou um ícone próximo ao relógio do computador. Clique sobre ele com o botão direito do mouse como visto na foto abaixo:



Selecione a opção Protection counter e em seguida Reset protection counter.

Em seguida será mostrada uma janela com a mensagem abaixo:



É a solicitação de confirmação de que você já efetuou a troca do Feltro. Caso já tenha realizado a substituição ou decidiu continuar utilizando a impressora assim mesmo, cliquem em YES.

Após concluir o Reset, desligue a impressora e reinicie o computador. Ao religar a impressora verá que as luzes pararam de piscar e ela está pronta para continuar imprimindo!

Este artigo foi retirado do site WWW.FREEBR.COM

MANUAIS DE SERVIÇO E ESQUEMAS ELETRÔNICOS EM CD OU DVD
Monitores, Televisores, Impressoras, Dvd's, Áudio, Celulares, Microondas, Etc...

Visite nossa Loja Virtual: WWW.FREEBR.COM/LOJA

Enviamos para todo o Brasil com Frete Grátis!